

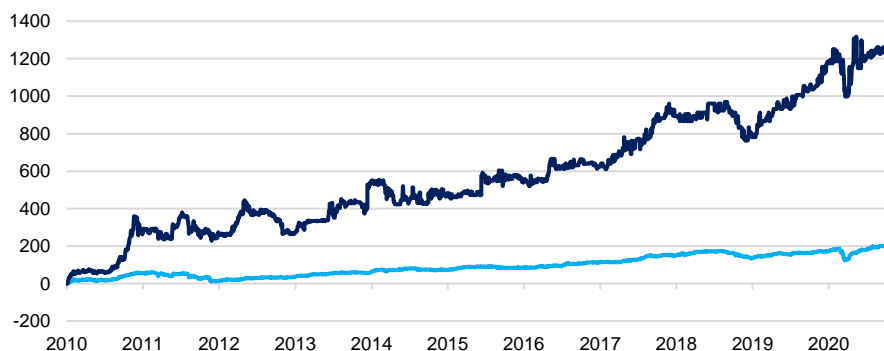
„Invalda INVL“ yra turto valdymo grupė, kurios bendrovėms daugiau kaip 200 tūkstančių klientų yra patikėję valdyti virš 1,1 mlrd. eurų vertės turto.

Grupės įmonės valdo pensijų ir investicinius fondus, alternatyvias investicijas (privataus kapitalo ir privačios skolos bei nekilnojamojo turto fondus), individualius portfelius bei kitas finansines priemones.

Įkurta 1991 m. grupės iš akademinį sluosknių kilusių steigėjų su tikslu akumuliuoti lėšas ir vykdyti investicinę veiklą. Per veiklos istoriją „Invaldos INVL“ sudarytų sandorių vertė siekia daugiau kaip 1,5 mlrd. eurų.

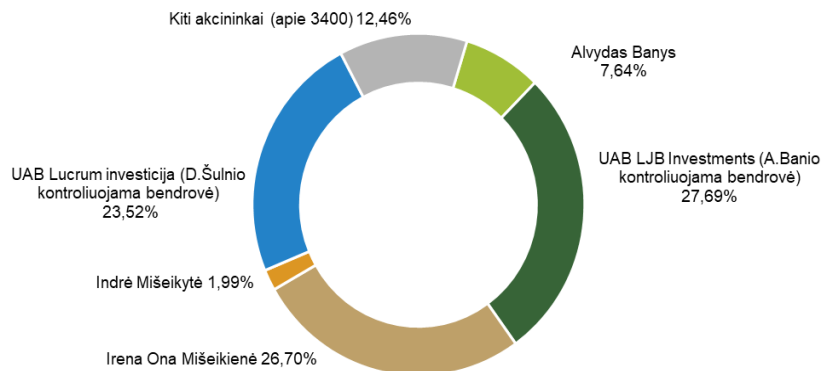
Listinguojama biržoje nuo 1995 m.

10-ies metu „Invaldos INVL“ akcijos kainos ir OMX Vilnius indekso pokytis



| Indeksas/Akcijos | 2010.01.01 | 2020.01.01 | 2020.09.30 | Pokytis (%) nuo 2010 m. pradžios | Pokytis (%) per 2020 m. 9 mėn. |
|------------------|------------|------------|------------|----------------------------------|--------------------------------|
| OMX Vilnius | 261,77 | 712,14 | 778,37 | 197,35 ↑ | 9,3 ↑ |
| Invalda INVL | 0,53 EUR | 6,80 EUR | 7,25 EUR | 1260,48 ↑ | 6,62 ↑ |

„Invaldos INVL“ akcininkai



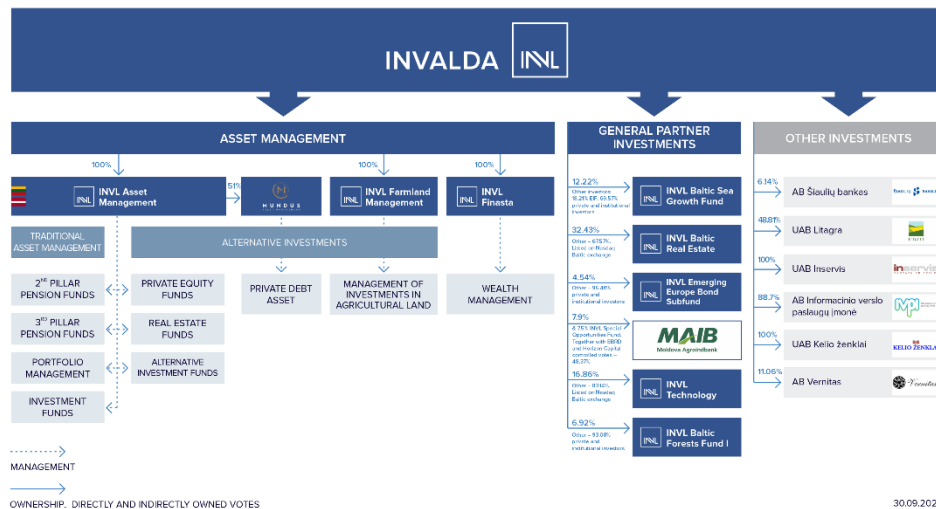
| tūkst. eurų | Grupės | | Bendrovės | |
|---|----------------|----------------|----------------|----------------|
| | 2019 m. 9 mėn. | 2020 m. 9 mėn. | 2019 m. 9 mėn. | 2020 m. 9 mėn. |
| Ilgalaikis turtas | 73 852 | 71 336 | 73 516 | 74 309 |
| Trumpalaikis turtas | 11 315 | 10 151 | 7 657 | 2 275 |
| Nuosavas kapitalas | 79 668 | 75 004 | 79 424 | 74 807 |
| Ilgalaikiai įsipareigojimai | 2 982 | 3 200 | 1 307 | 1 038 |
| Trumpalaikiai įsipareigojimai | 2 517 | 3 283 | 442 | 739 |
| Rezultatas prieš apmokestinimą | 14 227 | (3 387) | 14 128 | (3 466) |
| Grynasis rezultatas | 13 652 | (2 952) | 13 632 | (2 993) |
| Grynasis rezultatas priskirtinas patrunuojančios įmonės akcininkams | 13 652 | (2 993) | - | - |

AB „Invalda INVL“ grynujų aktyvų vertės skaičiavimas

| tūkst. eurų | Vertinimo kriterijus | 2019-09-30 | 2020-09-30 |
|--|------------------------------|---------------|---------------|
| Investicijos į valdymo verslą | Nuosavybės metodus | 11 137 | 12 916 |
| Investicijos į „INVL Baltic Sea Growth Fund“ (neįskaitant įsipareigojimo investuoti) | Grynojo turto tikroji vertė | 3 547 | 6 743 |
| Investicijos į „INVL Baltic Real Estate“ | Biržos kaina | 11 010 | 8 869* |
| Investicijos į Moldova - Agroindbank | Lyginamųjų daugiklių metodus | 6 857 | 6 570 |
| Investicijos į „INVL Technology“ | Biržos kaina | 2 836 | 3 733 |
| Investicija į investicinį fondą | Grynojo turto tikroji vertė | 5 684* | 1 290* |
| Investicijos į „Litagra“ (įskaitant suteiktas paskolas) | Lyginamųjų daugiklių metodus | 15 985 | 15 543 |
| Investicijos į Šiaulių Banką | Biržos kaina | 16 804 | 13 871 |
| Investicijos į „Inservis“ (įskaitant suteiktas paskolas) | Lyginamųjų daugiklių metodus | 3 921 | 4 251 |
| Investicijos į kitas dukterines įmones (įskaitant suteiktas paskolas) | Grynojo turto tikroji vertė | 550 | 479 |
| Kitas turtas, kitos investicijos | Balansinė vertė | 950 | 1 869 |
| Grynieji pinigai ir jų ekvivalentai | Balansinė vertė | 1 892 | 450 |
| Turtas iš viso | Balansinė vertė | 81 173 | 76 584 |
| Įsipareigojimai | Balansinė vertė | 1 749 | 1 777 |
| Grynujų aktyvų vertė | Balansinė vertė | 79 424 | 74 807 |
| Grynujų aktyvų vertė akcijai | Balansinė vertė | 6,84 | 6,40 |

*papildomai įtraukta investicijų vertė nekonsoliduojamose įmonėse

Už 2019 m. „Invalda INVL“ skyrė 0,80 EUR dividendų akcijai (viso 9,288 mln. EUR).



DIDŽIAUSIOS KITOS INVESTICIJOS

| Įmonė | Veikla | Tiesiogiai valdoma dalis, proc | Valdomo paketo vertė, 09-30 mln. EUR | Pelnas (nuostoliai) iš investicijos, mln. EUR |
|-------|--------|--------------------------------|--------------------------------------|---|
|-------|--------|--------------------------------|--------------------------------------|---|

Investicijos kartu su INVL klientais

| | | | | |
|--|--|-------|--|--------|
| INVL Baltic Sea Growth Fund bsgf.invl.com | Didžiausias Baltijos šalyse uždaro tipo profesionaliems investuotojams skirtas investicinis fondas | 12,22 | 6,7 + 13,0 įsipareigojimas investuoti | (1,3) |
| BALTIC REAL ESTATE www.invlbalticrealestate.com | Investicijų į komercinės paskirties NT bendrovė, veikianti kaip uždarojo tipo investicinė bendrovė | 29,97 | 8,2 | 2,6 |
| Moldova Agroindbank https://www.maib.md/ | Didžiausias Moldovos komercinis bankas, teikiantis visą finansinių paslaugų spektrą | 7,9 | 6,6 | (1,45) |
| TECHNOLOGY www.invltechnology.com | Investicijų į IT verslus bendrovė, veikianti kaip uždarojo tipo investicinė bendrovė | 15,03 | 3,7 | 0,5 |

Kitos istorinės investicijos

| | | | | |
|--|--|-------|------|-------|
| LITAGRA www.litagragroup.lt | Pirminės žemės ūkio gamybos bendrovė, besikoncentruojanti į žemdirbystę – grūdų auginimą bei pieno, taip pat pašarų gamybą | 48,81 | 15,5 | (1,2) |
| ŠIAULIŲ BANKAS www.sb.lt | Lietuvos komercinis bankas, teikiantis finansines paslaugas verslo ir privatiems klientams | 5,48 | 13,9 | (2,8) |
| inservis PASTATŲ PRIEŽIŪRA www.inservis.lt | Pastatų priežiūros įmonių grupė | 100 | 4,25 | 0,1 |

TURTO VALDYMAS



| mln. eurų (jei nenurodyta kitaip) | 2019-09-30 | | | 2020-09-30 | | |
|--|------------|---------|---------|------------|---------|---------|
| | Lietuva | Latvija | Iš viso | Lietuva | Latvija | Iš viso |
| Klientų skaičius, tūkst. | 178,4 | 51,9 | 230,3 | 188,8 | 55,8 | 244,6 |
| Klientams uždirbta suma (patirti nuostoliai) | 89,3 | | | (15,7) | | |
| Valdomas turtas* | 904,9 | 89,7 | 994,6 | 974,2 | 133,6 | 1 107,8 |
| 2 pakopos pensijų fondai | 480,3 | 88,3 | 568,6 | 537,8 | 132,2 | 670,0 |
| 3 pakopos pensijų fondai | 32,6 | 1,4 | 34,0 | 45,2 | 1,4 | 46,6 |
| Investiciniai fondai | 57,4 | - | 57,4 | 48,5 | - | 48,5 |
| Klientų VP portfeliai | 73,9 | - | 73,9 | 70,5 | - | 70,5 |
| Alternatyvus turtas | 260,7 | - | 260,7 | 272,2 | - | 272,2 |
| Pajamos | 7,07 | 0,35 | 7,42 | 8,61 | 0,59 | 9,20 |
| Ikimokestinis rezultatas (tūkst. eurų)** | 1 212 | (200) | 1 012 | 1 166 | (319) | 847 |

* Eliminuos investicijas į savo produktus, už kurias neskaiciuojamas valdymo mokestis.

** Pagal „Invaldos INVL“ apskaitos duomenis.